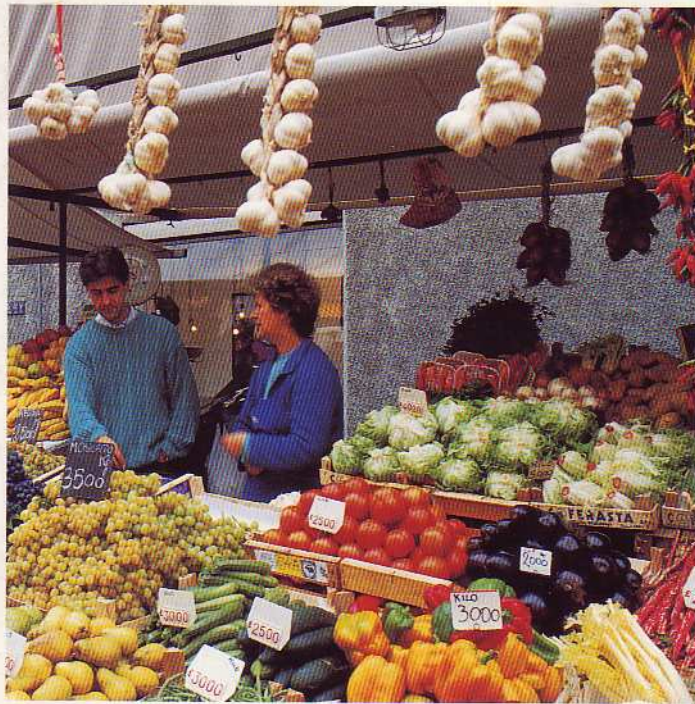


NUOVO INVENTARIO DEI MIGLIORI
PRODOTTI ALIMENTARI D'ITALIA

IL BUON PAESE



Slow Food Editore



ANGELA CIFARELLI

Via COLUMELLA, 20

TEL. 0835 312380

OLIO

I terreni dell'azienda Cifarelli si trovano nei territori comunali di Matera e di Miglionico, a un'altitudine variabile tra i 150 e i 300 metri sul livello del mare. Quasi 8 ettari di oliveto, divisi tra le varietà ogliarola del Bradano, coratina, frantoio e carolea, per un totale di 3500 piante. La conduzione dell'azienda è familiare, con Cosimo e Vitalba - aiutati dai genitori Nicola e Angela - che si occupano direttamente delle diverse fasi, dalla coltivazione alla raccolta delle olive alla vendita del prodotto finito. Si seguono metodi di difesa integrata. Il prodotto finale è di ottimo pregio, soprattutto per ciò che riguarda la "Olio dei Sassi", una selezione particolare dedicata ai Sassi di Matera.